

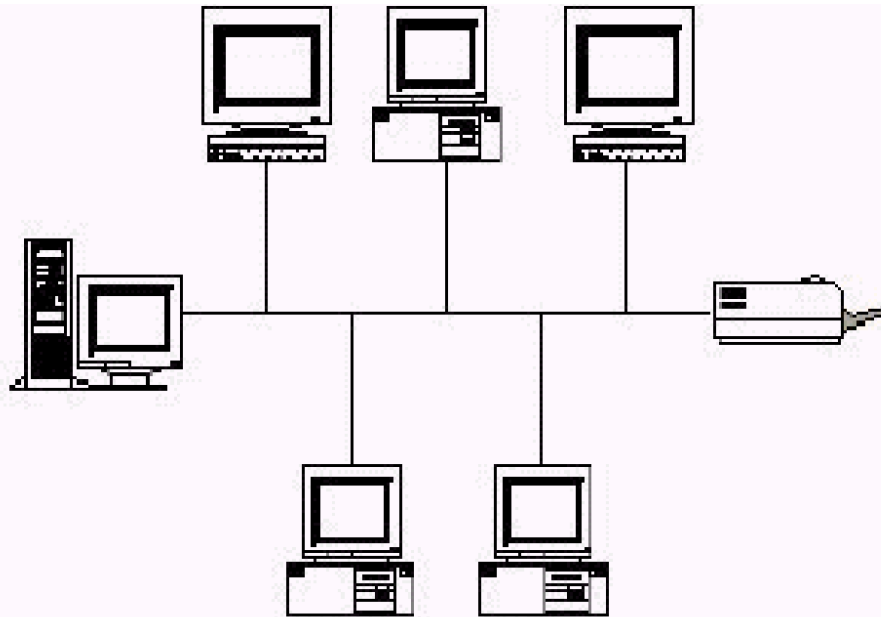


Topologi Jaringan

Topologi adalah suatu cara menghubungkan komputer yang satu dengan komputer lainnya sehingga membentuk jaringan.

1. Topologi Bus

Pada topologi Bus digunakan sebuah kabel tunggal atau kabel pusat di mana seluruh workstation dan server dihubungkan.



Keuntungan

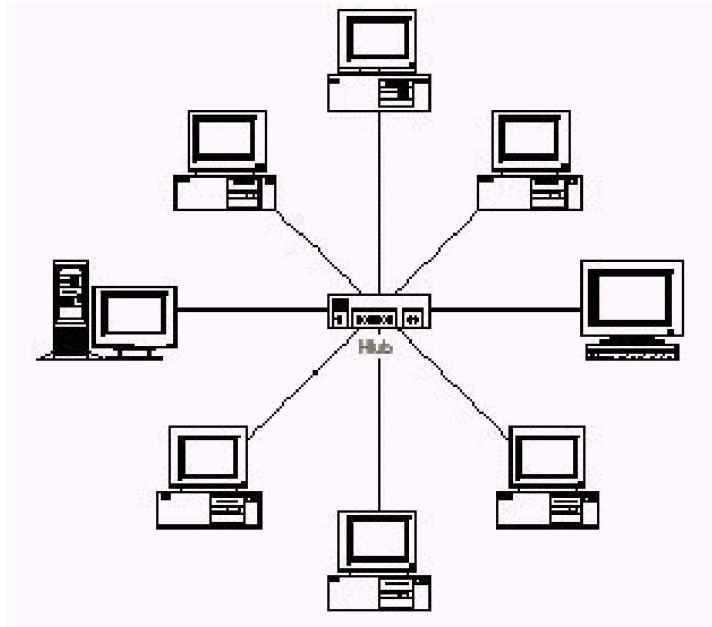
- Hemat kabel
- Layout kabel sederhana
- Pengembangan jaringan atau penambahan workstation baru dapat dilakukan dengan mudah tanpa mengganggu workstation lain

Kerugian

- Deteksi dan isolasi kesalahan sangat kecil
- Kepadatan lalu lintas pada jalur utama
- Kelemahan dari topologi ini adalah bila terdapat gangguan disepanjang kabel pusat maka keseluruhan jaringan akan mengalami gangguan
- Diperlukan repeater untuk jarak jauh

2. Topologi Star

Pada topologi Star, masing-masing workstation dihubungkan secara langsung ke server atau HUB.





■ **Keuntungan**

- Paling fleksibel
- Pemasangan/perubahan stasiun sangat mudah dan tidak mengganggu bagian jaringan lain
- Kontrol terpusat
- Kemudahan deteksi dan isolasi kesalahan/kerusakan pengelolaan jaringan

Kerugian

- Boros kabel
- Perlu penanganan khusus
- Kontrol terpusat (HUB) jadi elemen kritis

3. Topologi Ring

- Di dalam topologi Ring semua workstation dan server dihubungkan sehingga terbentuk suatu pola lingkaran atau cincin.

Keuntungan :

- Hemat Kabel

Kerugian :

- Peka kesalahan
- Pengembangan jaringan lebih kaku

